

Naturwunder in Süd- und Nordisland

Zwei Fliegen mit einer Klappe? Diese Kombination von Süd- und Nordisland macht es möglich. Haben Sie nur wenig Zeit für einen Urlaub in Island haben bzw. wollen Sie nur mal „schnuppern“, aber trotzdem viel sehen? In beiden Regionen haben wir Highlights zusammengestellt, mehr Programm ist in einer Woche bei nur zwei Hotelstandorten kaum möglich. Eine tolle Ergänzung ist auch der Inlandsflug von Reykjavík nach Akureyri und die Fahrt mit dem Hochlandbus quer durch Island zurück nach Reykjavík. Sie erleben so das einsame, wüstenähnliche isländische Hochland sowohl aus der Luft als auch vom Boden! Islands Naturwunder warten auf Sie!



Island

REISEBESCHREIBUNG

- 1. Tag (Do): Anreise** Flug ab gebuchtem Flughafen nach Keflavík. Individueller FlyBus-Transfer zum Hotel in Reykjavík. Je nach Ankunftszeit bleibt in Reykjavík noch Zeit für einen ersten Spaziergang.
- 2. Tag (Fr): Südküste** Auf einem deutschsprachig geführten Tagesausflug entdecken Sie die bezaubernde Südküste Islands. Besucht werden die Wasserfälle Skogafoss und Seljalandsfoss, die Stadt Vik, die Steilfelsen und der schwarze Strand bei Dyrhólaey. Auf dem Rückweg machen wir einen Abstecher zur Gletscherzunge Solheimajökull. Diese abwechslungsreiche Fahrt gibt einen fantastischen Einblick in die Naturkontraste Islands.
- 3. Tag (Sa): Gullfoss • Geysir • Thingvellir** Die berühmtesten Attraktionen Islands werden heute besucht: der Wasserfall Gullfoss, das Geysirgebiet mit der aktiven Springquelle Strokkur und der Nationalpark Thingvellir. Im Nationalpark Thingvellir können wir die alte Thingstätte und den Grabenbruch zwischen der eurasischen und amerikanischen Kontinentalplatte bestaunen. Beim Wasserfall Gullfoss donnern die Wassermassen der Hvítá über mehrere Katarakte in den ca. 70 m tiefen Canyon. Ein weiterer Höhepunkt des Tages ist der aktive Geysir Strokkur, der ca. alle 5–10 Minuten eine kochend heiße Fontäne in die Luft schießt. Ein einmaliges Schauspiel!
- 4. Tag (So): Blaue Lagune • Flug nach Akureyri** Bus-transfer zur einzigartigen Blauen Lagune, in der Sie ein spannendes Bad im milchig-blauen Thermalwasser nehmen können. Ein einmaliges Erlebnis für jeden Islandbesucher! Der Ausflug ist ohne Reiseleitung, der Badeeintritt ist im Reisepreis inklusive. Rückfahrt nach Reykjavík. Am späteren Nachmittag Taxi-Transfer zum Inlandsflughafen in Reykjavík und Flug mit Air Iceland nach Akureyri (ca. 50 Minuten Flugzeit). Übernachtung in Akureyri für 3 Nächte (Flughafentransfers in Eigenregie, Taxi-Kosten ca. 5 € pro Strecke). Nutzen Sie den restlichen Abend für einen Bummel durch die kleine Stadt am Meer.
- 5. Tag (Mo.) Myvatn** Von Ihrem Hotel sind es nur wenige Schritte zum kleinen Busbahnhof, wo die Busse

der Tagestouren abfahren. Sie erleben heute die abwechslungsreichen Naturschönheiten rund um den See Myvatn (englischsprachige Reiseleitung). Auf dem Weg dorthin halten wir am Wasserfall Godafoss. Rund um den Myvatn gibt es viel zu sehen und zu bestaunen: die Pseudokrater von Skutustadur, aus denen nie Lava geflossen ist; die finsternen Lavaformationen von Dimmuborgir, die kochenden Schlammquellen von Námaskard mit ihrem typischen Schwefelgeruch und der Ausbruchskrater Viti beim Zentralvulkan Krafla.

6. Tag (Di): Nationalpark Jökulsárgljúfur Heute stehen nochmals grandiose Landschaften auf dem Programm. Der Ausflug hat zwar keine Reiseleitung an Bord des Busses, aber Sie haben an allen wichtigen Sehenswürdigkeiten ausreichend Zeit, um selbst auf Erkundung zu gehen. Die Fahrt führt über Husavik zur hufeisenförmigen Schlucht Ásbyrgi im Nationalpark Jökulsárgljúfur. Anschließend geht die Fahrt zum eindrucksvollen Wasserfall Dettifoss. Kein anderer Wasserfall hat mehr Gewalt als der Dettifoss. Hier haben Sie Zeit, um den Wasserfall ausgiebig zu bestaunen. Der Rückweg führt Sie an einen dritten Punkt im Nationalpark, nach Hljodaklettur, den Echofelsen. Dort ist eine halbe Stunde Zeit, um die bizarre Landschaft um sich herum wirken zu lassen.

7. Tag (Mi): Akureyri • Kjölur • Reykjavík Zum Abschluss Ihrer Island-Reise durchqueren Sie die Insel im Nordatlantik von Nord nach Süd entlang der wüstenähnlichen Hochlandpiste Kjölur. Nach einem frühen Frühstück Abfahrt des Hochlandbusses um 08:00 Uhr. Auf dem Weg haben Sie im Geothermalgebiet Hveravellir ca. 1 Stunde Zeit, um einen Spaziergang durch das Schwefelquellen-Gebiet zu machen. Danach wird noch jeweils ca. 30 Minuten beim Wasserfall Gullfoss und beim Geysirfeld gehalten. Taxi-Transfer vom BSI-Busbahnhof zum Hotel in Reykjavík. Übernachtung für eine Nacht.

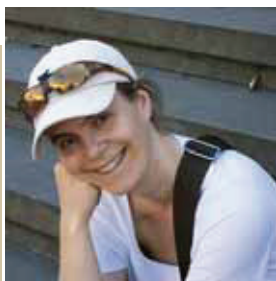
8. Tag (Do): Rückreise Individueller FlyBus-Transfer zum Flughafen und Rückflug.

Aufpreis für andere Hotelkategorie pro Person:

	DZ	EZ
3-Sterne Hotel (Reykjavík & Akureyri)	110,- €	170,- €
4-Sterne Hotel (Reykjavík & Akureyri)	210,- €	400,- €

UNSER TIPP

Wenn Sie nicht sicher sind, ob Island Ihnen gefallen könnte (oder Sie bei potentiellen Mitreisenden noch Überzeugungsarbeit leisten müssen), dann möchten wir Ihnen diese Reise wärmstens empfehlen. Wir haben hier die attraktivsten Landschaften und Sehenswürdigkeiten in einem abwechslungsreichen Programm zusammengestellt. Es kommt sicher keine Langeweile auf und Sie erleben Island von seiner schönsten Seite. Wir können uns gut vorstellen, dass nach dieser Woche auch der größte Island-Zweifler begeistert und mit vielen traumhaften Impressionen aus Island nach Hause zurückkehrt!



LEISTUNGEN

- Flug ab gebuchtem Flughafen inkl. Flughafensteuern
- FlyBus-Transfers, 2 Taxi-Transfers in Reykjavík
- 4 Übernachtungen in Reykjavík im Hotel Cabin, Standard-Zimmer Dusche/WC
- Bustagesausflug Südküste (Freitag; deutschspr. Reiseleitung)
- Bustagesausflug Gullfoss – Geysir – Thingvellir (Samstag; deutschsprachige Reiseleitung)
- Bustransfer Reykjavík – Blaue Lagune – Reykjavík inkl. Badeeintritt (ohne Reiseleitung)
- Air Iceland Flug Reykjavík – Akureyri inkl. Flughafensteuern
- 3 Übernachtungen in Akureyri im Hotel Nordurland, Zimmer Dusche/WC
- Bustagesausflug Myvatn mit englischsprachiger Reiseleitung
- Linienbusfahrt Akureyri – Ásbyrgi – Hljodaklettur – Dettifoss – Akureyri (ohne Reiseleitung)
- Linienbusfahrt mit Hochlandbus Akureyri – Kjölur – Reykjavík (ohne Reiseleitung)
- 7 x Frühstück (bei frühem Rückflug evtl. kein Frühstück mögl.)

TERMINE & PREISE 2012

Termine 2012

wöchentlich Donnerstag im Zeitraum 14.06. – 30.08. (einschließlich)

Preise 2012 pro Person, Flug mit

- Icelandair (L-Klasse) ab Frankfurt (Do.), ab München (Do.)
- Air Berlin (T-Klasse), ab Düsseldorf (Do.), ab München (Do.), ab Berlin (Do.), ab Hamburg (Do.), ab Stuttgart (Do.)

Bitte beachten Sie hierzu die Saisonzeiten der einzelnen Flugverbindungen (siehe Seite 33).

im Doppel- / Zweibettzimmer (DZ)	1.525,- €
im Einzelzimmer (EZ)	1.950,- €

Mögliche Flugzuschläge je nach Buchungsstatus (jeweils pro Person und Strecke; Details siehe Seite 33)

Icelandair (H-Klasse), Air Berlin (V-Klasse)	30,- €
Icelandair (V-Klasse)	50,- €
Icelandair (T-Klasse)	80,- €
Icelandair (Q-Klasse), Air Berlin (H-Klasse)	100,- €

KURZINFORMATIONEN

- nur 2 Hotels während Ihres Aufenthaltes
- ideale Alternative zur reinen Städtereise Reykjavík (siehe Seite 42)
- Mix aus Gruppen- und Individualreise
- abwechslungsreiche Tagesausflüge in Süd- und Nordisland
- teilweise deutsch- oder englischsprachige Reiseleitung
- keine Mindestteilnehmerzahl

Standortreise – Süd- / Nordisland – Ausflüge

8 Tage • Individuelle Reise mit Ausflügen